

## 制作部品および取扱製品

1. 緊急降雪対策金具 (パッキン丸)
2. スーパードア用金具 (ロック金具、上部ストッパー)
3. 片引きドア用ロック金具
4. T字取付金具
5. 架台、レベラー等製品金具
6. パイプジョイント (中外ジョイント、外ジョイント)
7. 豆クランプ (トラスバンド 2型)
8. 高所作業車用レール受架台等
9. 循環扇取付金具
10. イチゴ用茎折れ防止金具
11. 鋼板製雨落口
12. ラセン杭、スクリュー杭等杭
13. 2カ所ワイカバンド
14. カンヌキ金具
15. フック金具
16. 伸縮継手
17. 誘引フック
18. 補修部品制作
19. その他金具類

(意匠登録済)

# 緊急降雪対策金具

パッキン丸

突然の雪から  
ハウスを守る



## 使用手順

1. ハウスのパイプに合わせて金具の中ネジの位置を調整する。
2. 金具を支柱に取り付け固定する。
3. ハウスのパイプに下から押し上げるように押し込む。
4. ジャッキでさらに押し上げる  
(天井にテンションがかかるように)

詳しい手順は  
QRコードから



PDFの方は  
こちらから

説明動画



取扱説明書



42~48mm  
パイプ用



25~38mm  
パイプ用

有限会社  
宏誠工業製作所

〒672-8023 兵庫県姫路市白浜町甲 402  
Tel : 079-245-1931 Fax : 079-245-1961  
<http://www.yu-kousei.com> E-mail : [kousei@tiara.ocn.ne.jp](mailto:kousei@tiara.ocn.ne.jp)

総合カタログ



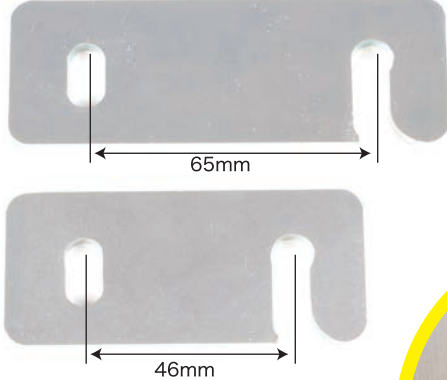
会社案内





# スーパードア用部品

スーパードアピシャット用ロック金具



スーパードアA用ロック金具

鍵なし

鍵付き



上部ストッパー（ハンガーエース用）



C30×60 用ストッパー



施錠時の不安を  
解消する小さな味方



# 片引きドア用 ロック金具

チェーン取付板

チェーン

シャックル

リングボルト  
(緩み留ナット付)



製品例1 (外付け/丸パイプ用)



製品例2 (内付け/角パイプ用)

設置場所に  
合わせて  
制作します

チェーン取付板は、「丸パイプ用」「角パイプ用」があります。





# T字取付金具



直交するパイプを  
固定する金具

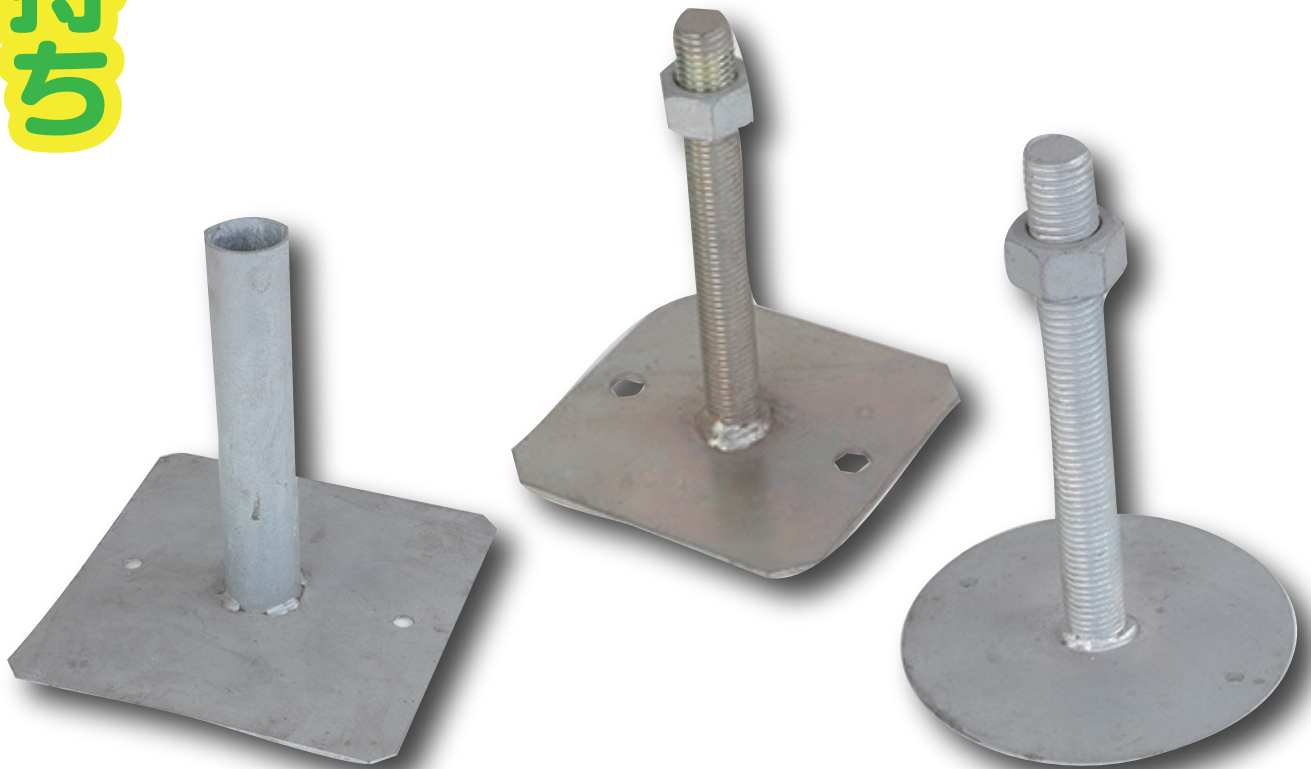


48.6×48.6 用  
42.7×42.7 用  
2.3t+メッキ仕上げ



# 架台・レベラー

まさに縁の下の力持ち



※ボルト・ベース板は貴社の仕様に合わせて作製します。





# パイプジョイント



中外ジョイント	—	22.2用	25.4用	28.6用	31.8用	42.7用	48.6用
外ジョイント	19.1用	22.2用	25.4用	28.6用	31.8用	42.7用	48.6用

**製作できます！**



外ジョイント



中外ジョイント

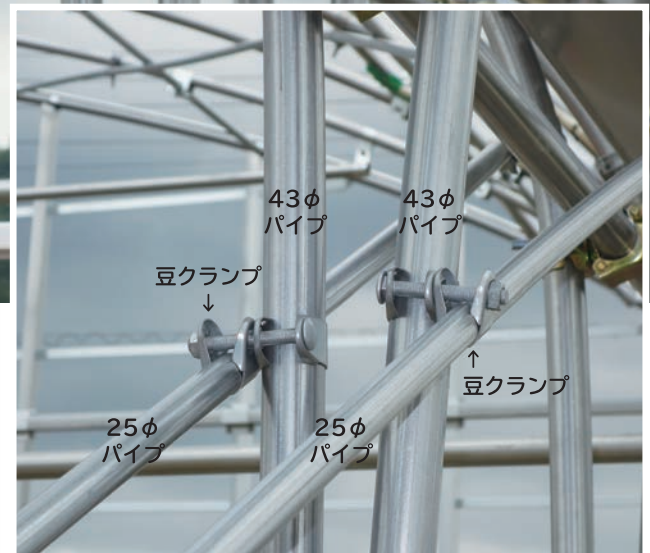
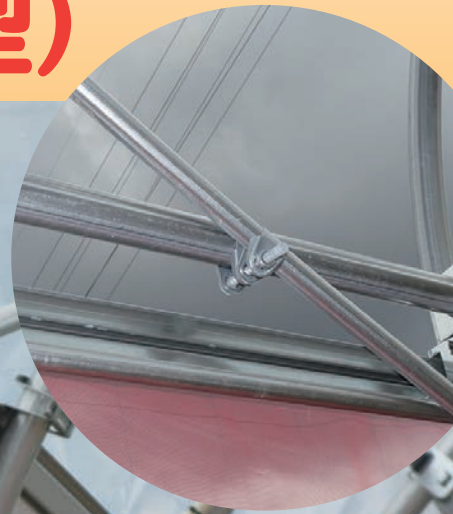
スエージ管がない時、パイプ補修時およびパイプの延長、接続に使用します。





# 豆クランプ (トラスバンド 2 型)

ハウスの筋交い等の固定にアングルバンド、クロス部品の線材製セッターに代わって使用します。締め付けることにより豆クランプがパイプに食い込みパイプ同士が強固に締結させ強度が増し降雪・強風等に対して効き目があります。



強度を増した **2.3mm** の製作もできます。

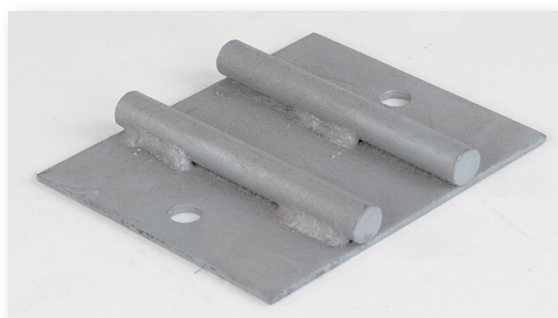
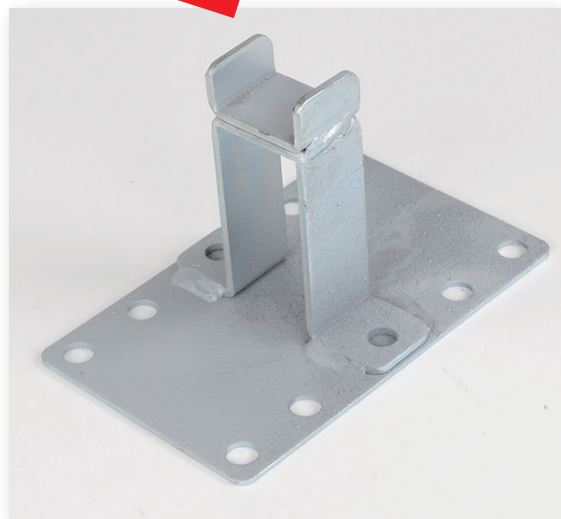
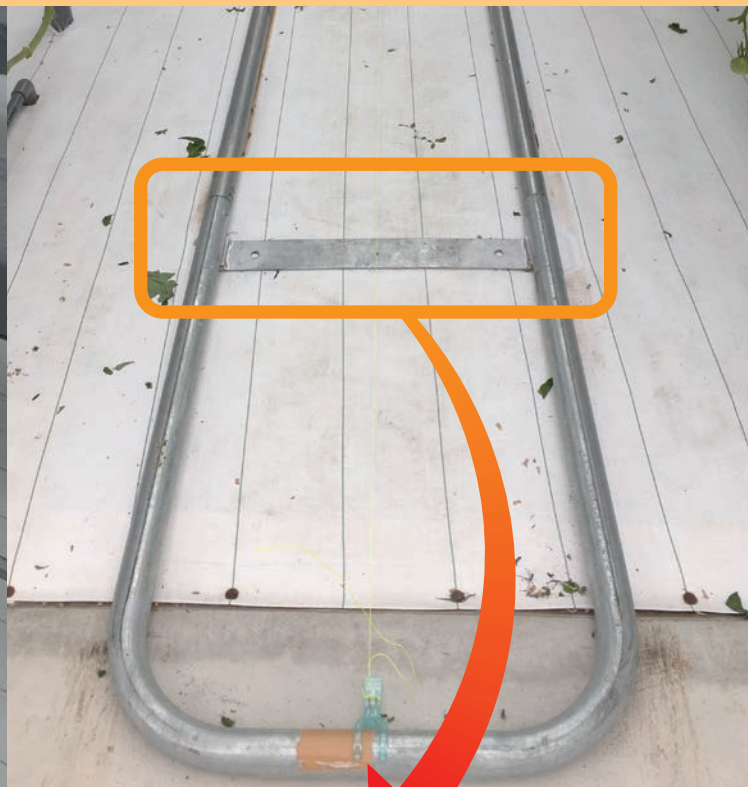
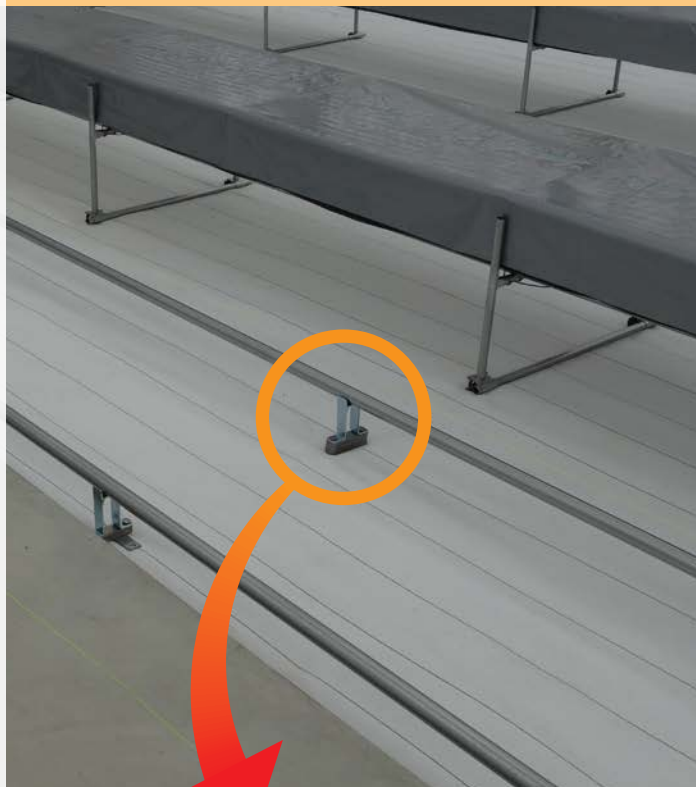
アングルバンドの金具の代わりに使用することにより、より強固な固定ができます。また口径の違うパイプ同士の強固な固定にも使用できます。

M10 の根角ボルトを使用することにより片方からの締め作業ができるようになっております。





# 高所作業車用 レール受架台・固定用具



# 循環扇取付金具

換気扇の送風方向を  
左右に調整可能！



動作例



製品例 1 (2段型)



製品例 2 (パイプ固定型)



製品例 3 (パイプ固定型)

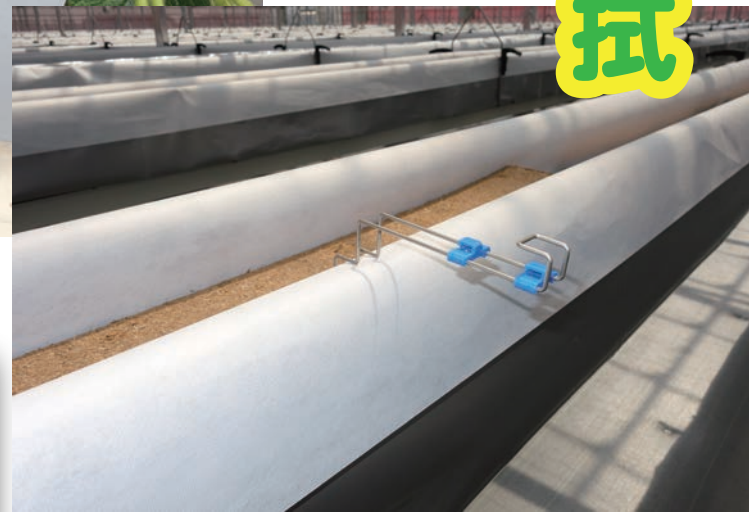
使用する機種や取り付けるパイプ・柱に合わせて制作できます。





# イチゴ用 茎折防止金具

茎折れの不安を払拭



発泡パンチに合わせ現在2種類形状があります。

イチゴの茎が折れるのを防ぐ金具です。  
パイプ足に取り付けたベリーウィング等の金具のみでは支えきれない所に使用します。  
培地に差し込むだけで使用でき、設置が簡単です。  
本体はステンレス製で、先端は丸めてあるので、培地のビニールを傷つけることはありません。  
ヒモの移動を押さえるクリップ（別売り）を取り付けることもできます。



# 鋼板製雨落口

※写真はイメージです。

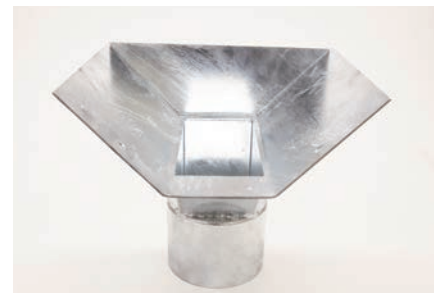
農業ハウスを  
雨から守る



1. 塩ビ製（75A）に比べ、100A、125Aとパイプ径が大きいため排水能力が大きくなります。
2. 鋼板製のため、経年変化による割れが起きません。



100A用（リバーエース用）



125A用（リバーエース用）

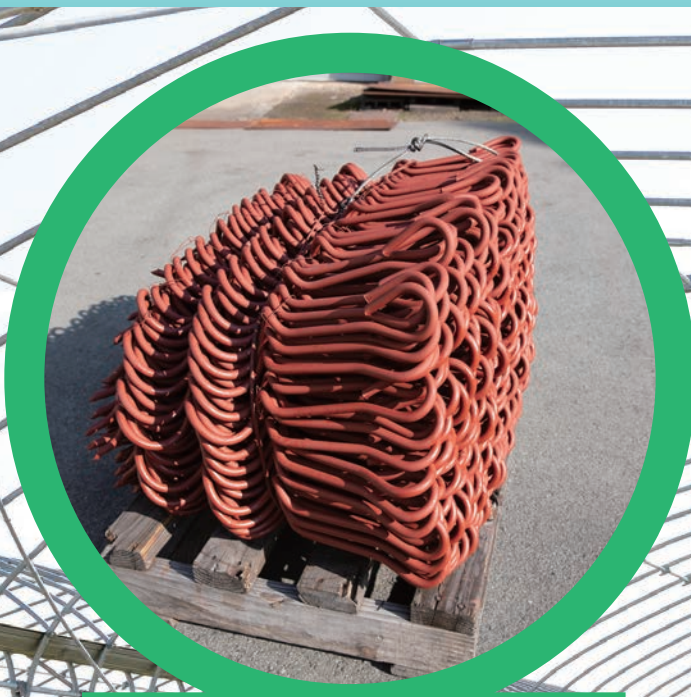




# ラセン杭・ スクリュー杭

農業ハウスを

強くする



**ラセン杭**  
(42.7φパイプ対応)  
小(2巻半)／大(3巻)／長(4巻)



**スクリュー杭**  
(42.7φパイプ対応)



直杭



P 杭



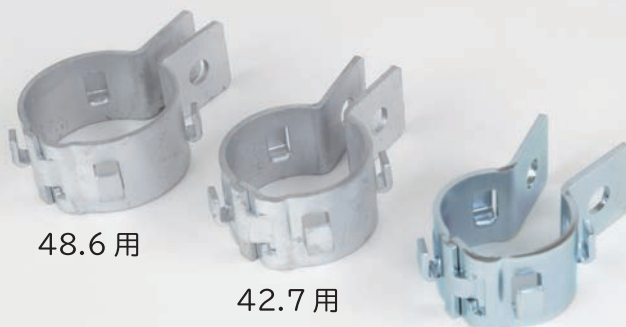


# 2ヶ割ワイカバンド

従来の製品ですと施工済みの支柱パイプに  
ワイカバンドの追加及び交換には手間がかかっていましたが  
2つ割りであることで簡易に施工できます。  
板厚は 2.3t です。  
サイズは 32～34、42.7、48.6 の3種類があります。



2ヶ割ワイカバンド



48.6 用

42.7 用

32～34 用



ワイカバンドとパイプ支柱を追加するときに使用します。

■鋼材 2.3+ ドブメッキ仕上げ

(使用例)  
支柱の追加とワイカバンドを設置する時、従来では困難でありましたが、2つ割り構造のため、取り付けが容易になりました。

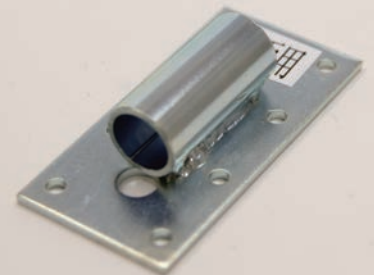




# カンヌキ受金具

ハウスのドアを強風から守るための部材です。  
丸パイプハウス用、角パイプハウス用があります。  
丸パイプ用は 25φ、32φ、42φ、48φ、  
角パイプ用は 50°、スーパービニエース用があります。  
また側面用は 45×75、50×100 用の角パイプの  
側面用に取り付けて使用します。

側面用



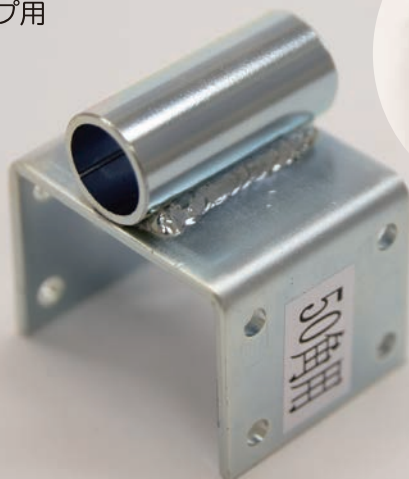
丸パイプ用



使用例



50角パイプ用



スーパー  
ビニエース用



使用例



# フック金具 (テックス止)

ハウス内の丸パイプ、角パイプに  
テックスにて取付します。

パイプは25φ、32φ、43φ、48φに対応しております。  
小道具等を引っかける金具として使用できます。

丸パイプ用



使用例

角パイプ用



使用例





# 伸縮継手

力強く伸ばし  
さらに補強する



22φ  
ショート

22φ  
ロング

25φ  
ショート

25φ  
ロング

32φ  
ショート

32φ  
ロング

## 使用方法

### 【通常の場合】

- ①まずパイプをロングの方に入れる
- ②続いてショートを差し込む
- ③ボルトを締める

### 【補強パイプを使用する場合】

- ①ロングを使用し補強パイプを入れる
- ②補強パイプを引き出し、地面に突き出す
- ③ボルトを締める



# 誘引フック

作物や使用方法に合わせ製作します



パイプ用



角パイプ用



S字フック



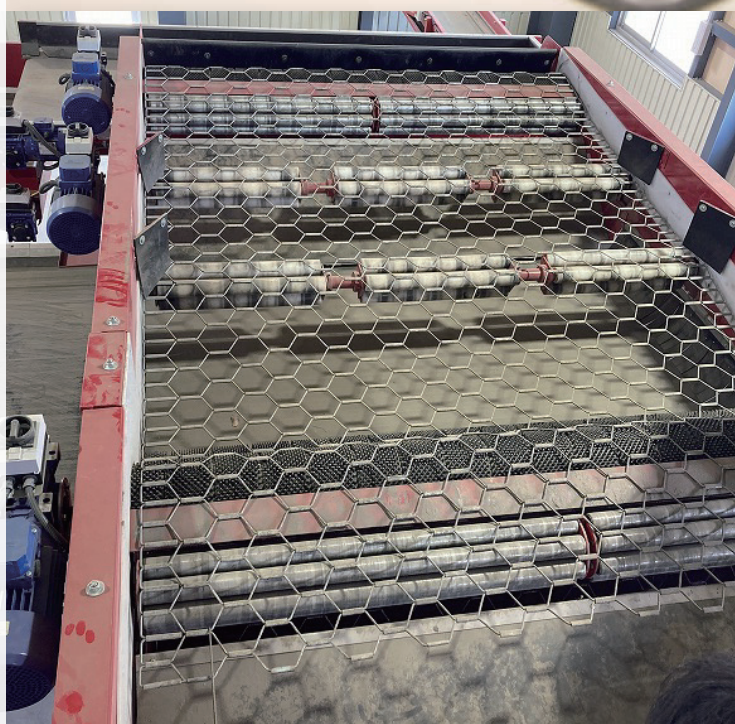
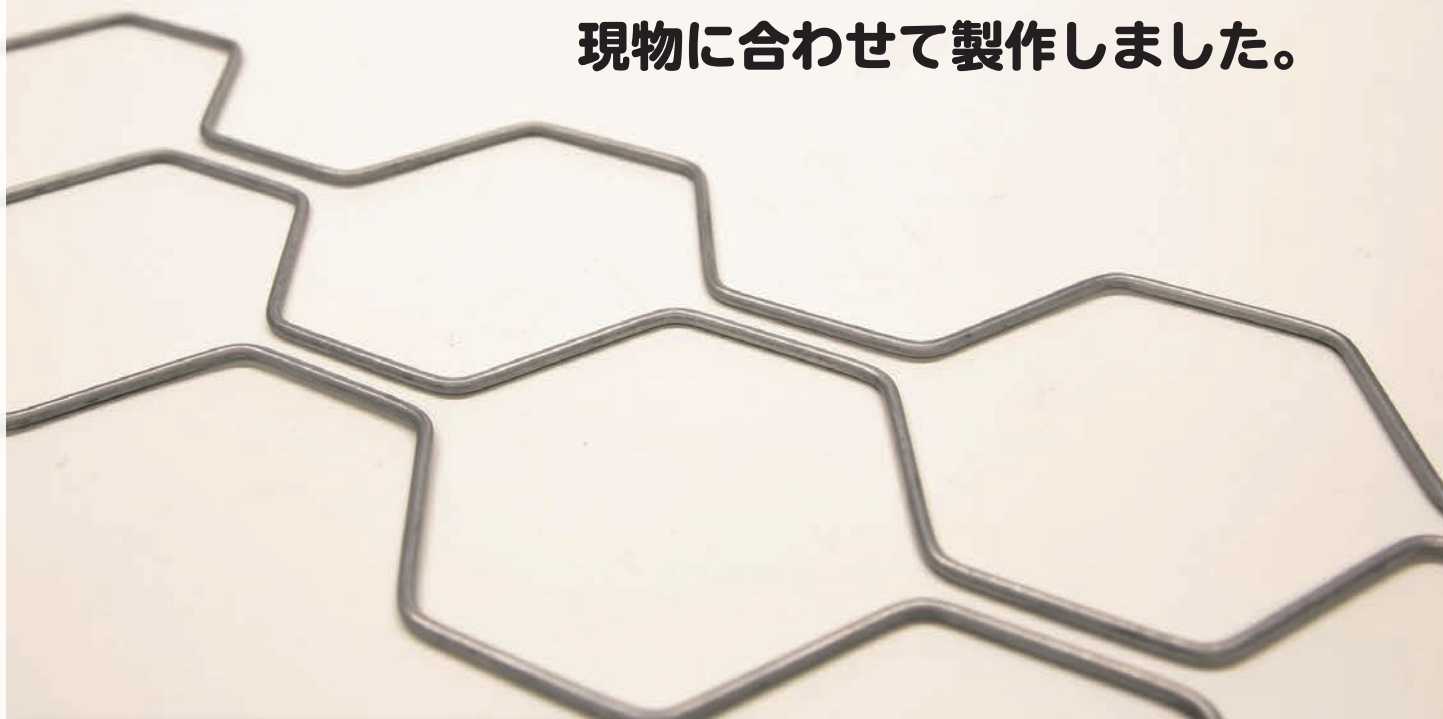
M10 ネジ





# 補修部品製作

たまねぎ選別機の破損した部品を  
現物に合わせて製作しました。



補修部品でお困りの時はご相談ください。



# その他金具類

3連ジョイント (内径 32φ)



四つ穴ピース

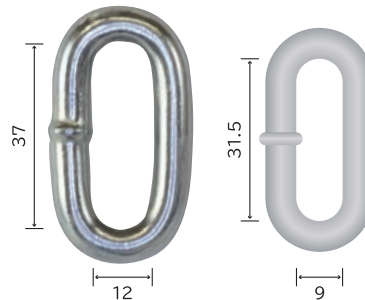


パイプ受金具



8mm 材

6mm 材

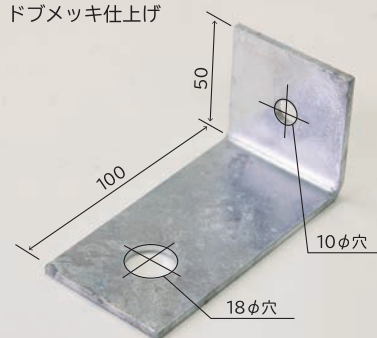


楕円リング



空調案内機架台

板厚 3.2  
ドブメッキ仕上げ



L型ブラケット

妻柱取付金具



柱補強継手

